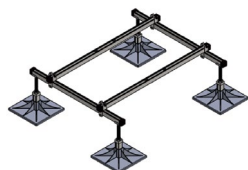


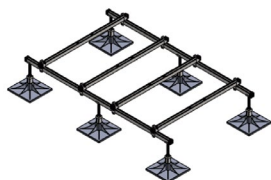
FRAME-Foot System

zestaw ramowy FRAME-Foot 4-stopowy



kod	opis	cena za komplet [PLN netto]
FF4	<p>Zestaw zawiera:</p> <ul style="list-style-type: none"> ■ 4 x zestaw regulowanych nóg wraz ze stopami i matami antywibracyjnymi 310x310 mm ■ 2 x 1000 mm kształtownik bazowy o przekroju 41x41x2,5 mm ■ 2 x 1200 mm kształtownik montażowy o przekroju 41x41x2,5 mm ■ 4 x zestaw klamr mocujących profile ■ 4 x kpl łączników M10 do mocowania urządzenia ■ komplet zaślepek profili <p>Rekomendowane obciążenie dla zestawu 500 kg (do 500 kg/m²)</p>	1 330.00,-

zestaw ramowy FRAME-Foot 6-stopowy



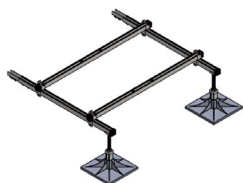
kod	opis	cena za komplet [PLN netto]
FF6	<p>Zestaw zawiera:</p> <ul style="list-style-type: none"> ■ 6 x zestaw regulowanych nóg wraz ze stopami i matami antywibracyjnymi 310x310 mm ■ 4 x 1200 mm kształtownik montażowy o przekroju 41x41x2,5 mm ■ 2 x 2000 mm kształtownik bazowy o przekroju 41x41x2,5 mm ■ 8 x zestaw klamr mocujących profile ■ 8 x kpl łączników M10 do mocowania urządzenia ■ komplet zaślepek profili <p>Rekomendowane obciążenie dla zestawu 1040 kg (do 520 kg/m²)</p>	1 840.00,-

zestaw ramowy FRAME-Foot 8-stopowy



kod	opis	cena za komplet [PLN netto]
FF8	<p>Zestaw zawiera:</p> <ul style="list-style-type: none"> ■ 8 x zestaw regulowanych nóg wraz ze stopami i matami antywibracyjnymi 310x310 mm ■ 6 x 1200 mm kształtownik montażowy o przekroju 41x41x2,5 mm ■ 2 x 3000 mm kształtownik bazowy o przekroju 41x41x2,5 mm ■ 12 x zestaw klamr mocujących profile ■ 12 x kpl łączników M10 do mocowania urządzenia ■ komplet zaślepek profili <p>Rekomendowane obciążenie dla zestawu 1620 kg (do 540 kg/m²)</p>	2 424.00,-

zestaw ramowy FRAME-Foot 2-stopowy DO ROZBUDOWY



kod	opis	cena za komplet [PLN netto]
FF2-EXT.	<p>Zestaw zawiera:</p> <ul style="list-style-type: none"> ■ 2 x zestaw regulowanych nóg wraz ze stopami i matami antywibracyjnymi 310x310 mm ■ 2 x 1200 mm kształtownik montażowy o przekroju 41x41x2,5 mm ■ 2 x 1000 mm kształtownik bazowy o przekroju 41x41x2,5 mm ■ 4 x zestaw klamr mocujących profile ■ 4 x kpl łączników M10 do mocowania urządzenia ■ 2 x zestaw łączników wzdłużnych profili ■ komplet zaślepek profili <p>Rekomendowane obciążenie dla zestawu 500 kg (do 500 kg/m²)</p>	768.00,-

wspornik typu „H”



kod	opis	cena za komplet [PLN netto]
HF-600.01	<p>Zestaw zawiera:</p> <ul style="list-style-type: none"> ■ 2 x stopa 310x310 mm ■ 2 x mata antywibracyjna 300x300 mm ■ 2 x podpora poprzeczki ■ 4 x śruba M10 ■ 4 x nakrętka M10 ■ 3 x profile 41x41x2,5 o długości 600 mm ■ komplet zaślepek profili 	314.00,-

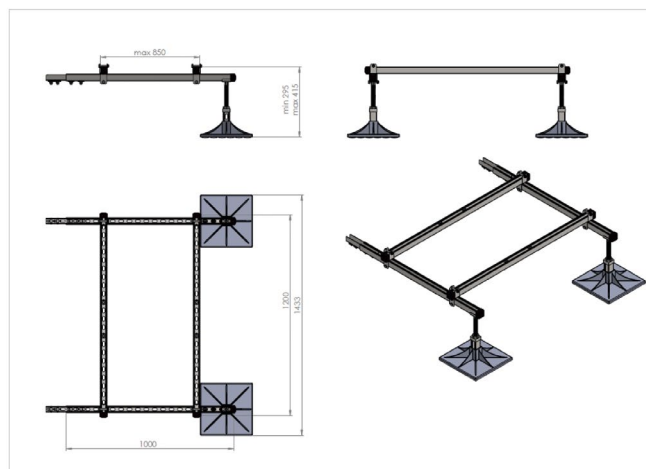
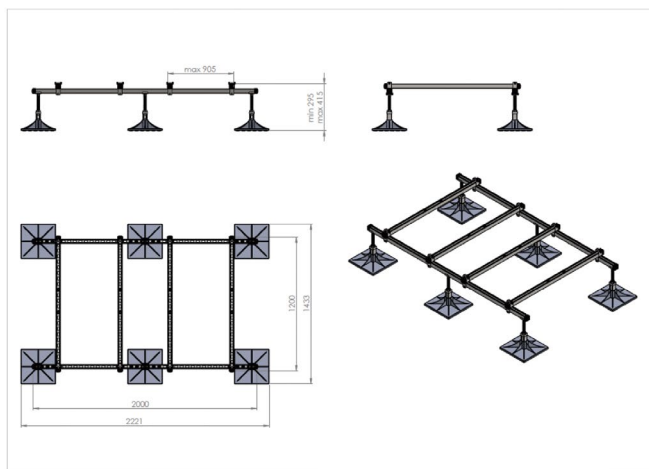
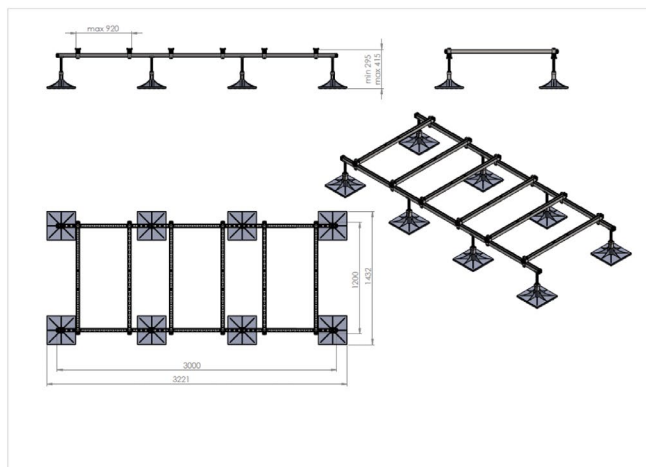
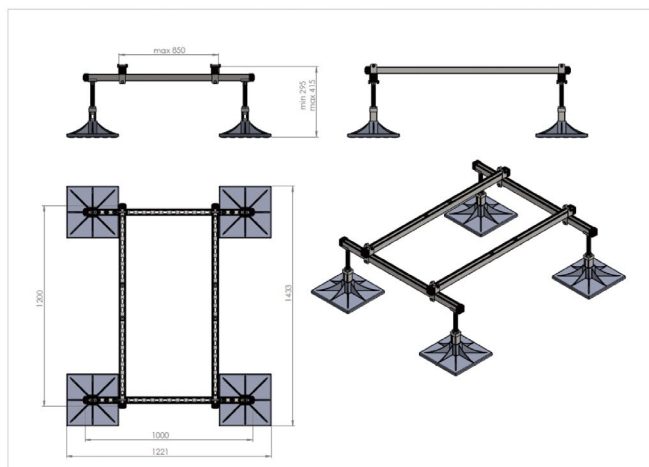
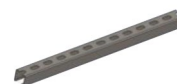
kod	opis	cena za komplet [PLN netto]
HF-DIY.01	Zestaw zawiera: ■ 2 x stopa 310x310 mm ■ 2 x mata antywibracyjna 300x300 mm ■ 2 x podpora poprzeczki ■ 4 x śruba M10 ■ 4 nakrętka M10	249.00,-

zestaw do rozbudowy
wspornika typu „H”




kod	opis	cena [PLN netto]
STR41-2	Sztanga o długości 2 m, kształtownik 41x41x2,5	51.00,-
STR41-3	Sztanga o długości 3 m, kształtownik 41x41x2,5	77.00,-
STR41-6	Sztanga o długości 6 m, kształtownik 41x41x2,5	157.00,-

profil systemowy



Podstawy gumowe ciężkie



Model	Wymiar szyny montażowej (mm)	Rysunek szyny	Wymiar podstawy (mm)	Karton	Paleta	Ceny PLN netto/szt.
RB25-0	20x15		250x130x95 mm	4 szt.	216 szt.	35,- PLN
RB40-0	20x15		400x130x95 mm	2 szt.	136 szt.	60,- PLN
RB60-0	20x15		600x130x95 mm	2 szt.	108 szt.	75,- PLN
RB100-0	20x15		1000x130x95 mm	-	70 szt.	138,- PLN
<i>W zestawie komplet śrub (M10) i nakrętek.</i>						
<i>Ceny netto w PLN, EX WORKS magazyn 21-002 Tomaszowice.</i>						