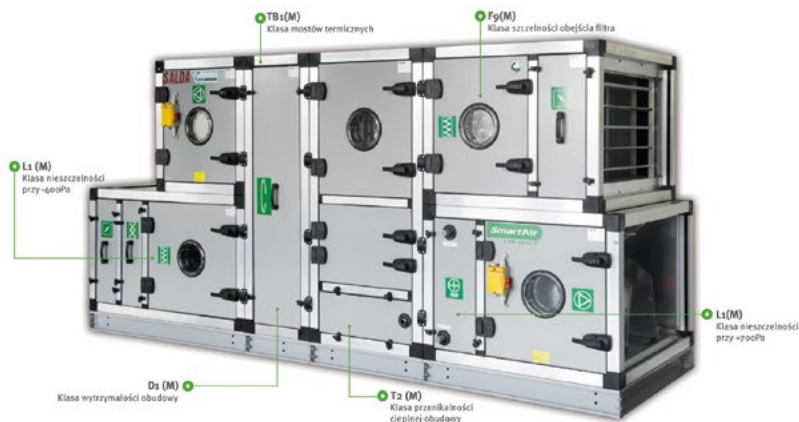




# Centrale wentylacyjne SW50+



## SW50+ centrala z klasą!

- ✓ **Innowacyjna konstrukcja obudowy**
- ✓ **Niezwykłe szczelna i lekka**
- ✓ **Maksymalnie wyeliminowane mostki termiczne – klasa TB 1 (M)**

**SW50+** marki Salda, dzięki zastosowaniu innowacyjnej obudowy posiada klasę odporności na mostki termiczne TB1(M) – potwierdzoną oficjalnym certyfikatem EUROVENT. Tę doskonałą klasę uzyskano dzięki zastosowaniu specjalnego profilu do budowy central. Profil składa się z płaszczyzn aluminiowych, w których zamocowano specjalne wstawki wykonane z tworzywa sztucznego (nylon) o bardzo dobrych właściwościach izolacyjnych dla przewodnictwa termicznego. Taka konstrukcja i materiały zapewniają odpowiednią izolację centrali a co za tym idzie wydajną pracę urządzenia.

Wejdź na [www.amberair.pl](http://www.amberair.pl) dowiedz się więcej o SW50+.



## Centrala nawiewna • Air supply unit

## VEGA



- 3 modele z 3 różnymi nagrzewnicami elektrycznymi i model z nagrzewnicą wodną
- 6 możliwych pozycji montażu
- najniższa wysokość w swojej klasie
- nowoczesny i automatyczny system kontroli, integracja z systemami zarządzania budynkiem (RS-485)
- 3 models with 3 different electrical heaters and model with water heater
- 6 mounting positions
- lowest height in the class
- modern automatic control. Integration with building management system

Typ • Type	Wydajn./spręż <sup>1)</sup> • Air flow/compression range <sup>2)</sup> [m <sup>3</sup> /h] / [Pa]	Wymiary <sup>2)</sup> • Unit size <sup>2)</sup> [mm]	Nagrze- wnica • Heater capacity [kW]	Przyłącze • Ducts connection [mm]	Zasilanie • Supply voltage [V/Hz]		Cena [EUR/szt.] • Price [EUR/pc]
					Nagrzew- nica • Heater	Wentylator • Fan	
<b>VEGA 350</b>	350/100	578×250×1060	1,2 - 5,0	∅ 160	230/50 400/50	230/50	570,00
<b>VEGA 700</b>	800/100	578×300×1260	2,4 - 9,0	∅ 200	230/50 400/50	230/50	670,00
<b>VEGA 1100 E</b>	1180/100	807×340×1400	6,0 - 15,0	500×250	400/50	230/50	920,00
<b>VEGA 1100 W</b>	1150/100	807×340×1400	16,1	500×250	wodna, za- budowana	230/50	1 210,00

## Nagrzewnice dla VEGA 350

• Heaters for VEGA 350

<b>EH 1.2 1f</b>	100,00 EUR
<b>EH 2.4 1f</b>	120,00 EUR
<b>EH 5.0 2f</b>	250,00 EUR

## Nagrzewnice dla VEGA 700

• Heaters for VEGA 700

<b>EH 2.4 1f</b>	120,00 EUR
<b>EH 5.0 2f</b>	200,00 EUR
<b>EH 9.0 3f</b>	270,00 EUR

## Nagrzewnice dla VEGA 1100 E

• Heaters for VEGA 1100 E

<b>EH 6.0 2f</b>	210,00 EUR
<b>EH 9.0 3f</b>	280,00 EUR
<b>EH 15.0 3f</b>	420,00 EUR

## Sterowniki • Controllers

<b>STOUCH</b>	EUR/szt. • EUR/pc	130,00
<b>FLEX</b>		260,00

<sup>1)</sup> wartości mierzone w punkcie pracy • value at the working point<sup>2)</sup> szerokość × wysokość × długość • width × height × length

Ceny przeliczane na PLN w dniu sprzedaży wg kursów średnich NBP.

## Centrala nawiewna • Air supply unit

## VEKA INT EKO



- zamontowany czujnik ciśnienia w przypadku zanieczyszczenia filtra
- niewielka waga - doskonale do montażu podwieszanego
- wentylatory EC ograniczające zużycie energii i koszty użytkowania
- opcjonalna klasa filtrów: G3, F5 lub F7
- cicha i niezawodna praca
- zabudowana przepustnica z silownikiem
- installed pressure switch for filter pollution
- low height - perfect for under ceilings installation
- EC fan for saving energy and money
- optional filters class: G4, F5 or F7
- quiet and long-life unit



Typ • Type	Wydaj./spręż <sup>*)</sup> • Air flow/ compression range <sup>*)</sup> [m <sup>3</sup> /h] / [Pa]	Wymiary <sup>**)</sup> • Unit size <sup>**)</sup> [mm]	Nagrze- wnica • Heater capacity [kW]	Przyłącze • Ducts connection [mm]	Zasilanie • Supply voltage [V/Hz]		Cena [EUR/szt.] • Price [EUR/pc]
					Nagrzew- nica • Heater	Wentylator • Fan	
<b>Nagrzewnice elektryczne • Electrical heaters</b>							
VEKA INT 400-1,2 L1 EKO	580/100	450×325×1190	1,2	Ø 200	230/50	230/50	1 230,00
VEKA INT 400-2,0 L1 EKO	580/100	450×325×1190	2,0	Ø 200	230/50	230/50	1 250,00
VEKA INT 400-5,0 L1 EKO	580/100	450×325×1190	5,0	Ø 200	400/50	230/50	1 300,00
VEKA INT 700-2,4 L1 EKO	900/100	500×350×1280	2,4	Ø 250	230/50	230/50	1 360,00
VEKA INT 700-5,0 L1 EKO	900/100	500×350×1280	5,0	Ø 250	400/50	230/50	1 390,00
VEKA INT 700-9,0 L1 EKO	900/100	500×350×1280	9,0	Ø 250	400/50	230/50	1 490,00
VEKA INT 1000-2,4 L1 EKO	1100/100	635×350×1350	2,4	400×200	230/50	230/50	1 520,00
VEKA INT 1000-5,0 L1 EKO	1100/100	635×350×1350	5,0	400×200	400/50	230/50	1 560,00
VEKA INT 1000-9,0 L1 EKO	1100/100	635×350×1350	9,0	400×200	400/50	230/50	1 650,00
VEKA INT 1000-12,0 L1 EKO	1100/100	635×350×1350	12,0	400×200	400/50	230/50	1 710,00
VEKA INT 2000-6,0 L1 EKO	2550/100	750×460×1650	6,0	500×250	400/50	230/50	2 120,00
VEKA INT 2000-15,0 L1 EKO	2550/100	750×460×1650	15,0	500×250	400/50	230/50	2 270,00
VEKA INT 2000-21,0 L1 EKO	2550/100	750×460×1650	21,0	500×250	400/50	230/50	2 410,00

<sup>\*)</sup> wartości mierzone w punkcie pracy • value at the working point

<sup>\*\*)</sup> szerokość × wysokość × długość • width × height × length

Typ • Type	Wydaj./spręż <sup>1)</sup> • Air flow/ compression range <sup>2)</sup> [m <sup>3</sup> /h] / [Pa]	Wymiary <sup>2)</sup> • Unit size <sup>2)</sup> [mm]	Nagrze- wnica • Heater capacity [kW]	Przyłącze • Ducts connection [mm]	Zasilanie • Supply voltage [V/Hz]		Cena [EUR/szt.] • Price [EUR/pc]
					Nagrzew- nica • Heater	Wentylator • Fan	
<b>Nagrzewnice elektryczne • Electrical heaters</b>							
VEKA INT 3000-15,0 L1 EKO	3500/250	950×550×1500	15,0	700×400	400/50	230/50	3 480,00
VEKA INT 3000-21,0 L1 EKO	3500/250	950×550×1500	21,0	700×400	400/50	230/50	3 610,00
VEKA INT 3000-30,0 L1 EKO	3500/250	950×550×1500	30,0	700×400	400/50	230/50	3 720,00
VEKA INT 3000-39,0 L1 EKO	3500/250	950×550×1500	39,0	700×400	400/50	230/50	3 930,00
VEKA INT 4000-21,0 L1 EKO	4700/200	950×550×1800	21,0	700×400	400/50	230/50	3 930,00
VEKA INT 4000-27,0 L1 EKO	4700/200	950×550×1800	27,0	700×400	400/50	230/50	4 030,00
VEKA INT 4000-39,0 L1 EKO	4700/200	950×550×1800	39,0	700×400	400/50	230/50	4 270,00
VEKA INT 4000-54,0 L1 EKO	4700/200	950×550×1800	54,0	700×400	400/50	230/50	4 350,00
<b>Nagrzewnice wodne • Water heaters</b>							
VEKA INT 1000 W L1 EKO	1000/100	635×350×1350	14,4	400×200	wodna • water	230/50	1 660,00
VEKA INT 2000 W L1 EKO	2000/300	750×460×1650	27,0	500×250	wodna • water	230/50	2 590,00
VEKA INT 3000 W L1 EKO	3500/250	950×550×1500	40,6	700×400	wodna • water	230/50	3 350,00
VEKA INT 4000 W L1 EKO	4500/250	950×550×1800	54,0	700×400	wodna • water	230/50	3 560,00

## Zestaw do centrali z nagrzewnicą wodną (zawór + siłownik + śrubunek)

<b>ZS</b>	EUR/szt. • EUR/pc	300,00
-----------	-------------------	--------

## Sterownik • Controller

<b>FLEX</b>	EUR/szt. • EUR/pc	260,00
-------------	-------------------	--------

<sup>1)</sup> wartości mierzone w punkcie pracy • value at the working point<sup>2)</sup> szerokość × wysokość × długość • width × height × length

**Centrala wentylacyjna z odzyskiem ciepła**

• Air handling unit with heat recovery

**SMARTY****ODZYSK DO 92%.**

Silniki EC.

Automatyka sterowania.

Regulowana wydajność powietrza  
i temperatura powietrza nawiewanego.

RECUPERATION UP 92%.

EC motors.

Integrated control.

Controlled air flow

and supply air temperature control.

**Wymiennik przeciwprądowy.**

Grubość ścianek: 30 mm.

Klasa filtra nawiew/wywiew: G4/G4.

Counter-flow heat exchanger.

Wall thickness: 30 mm.

Supply/Exhaust filter class: G4/G4.

**Wymiennik obrotowy.**

Grubość ścianek: 20 mm.

Klasa filtra nawiew/wywiew: M5/M5.

Rotor heat exchanger.

Wall thickness: 20 mm.

Supply/Exhaust filter class: M5/M5.

**V** - układ pionowy**P** - podsufitowe**E** - nagrzewnica elektr.

V - vertical set

P - under-ceiling

E - electric heater

Model	Wydajność/spręż <sup>*)</sup> • Efficiency/Compression range [m³/h] / [Pa]	Moc nagrzewnicy • Heater capacity [kW]	Przyłącze • Connection [mm]	Cena katalogowa • Price [EUR/szt.] • [EUR/pc]
Centrale wentylacyjne z wymiennikiem przeciwprądowym				
<b>Smarty 2X V 1.1<sup>***)</sup></b>	180 / 100	0,6	125	1 750,00
<b>Smarty 2X P 1.1</b>	230 / 100	EKA NIS <sup>**)</sup>	125	1 690,00
<b>Smarty 3X V 1.1<sup>***)</sup></b>	420 / 100	1,2	160	2 040,00
<b>Smarty 3X P 1.1</b>	400 / 100	EKA NIS <sup>**)</sup>	160	2 040,00
<b>Smarty 4X V 1.1<sup>***)</sup></b>	590 / 100	1,2	160	2 190,00
<b>Smarty 4X P 1.1</b>	590 / 100	EKA NIS <sup>**)</sup>	160	2 310,00
Centrala wentylacyjna z wymiennikiem obrotowym				
<b>Smarty 2R VE PLUS</b>	210 / 100	0,6	125	1 960,00

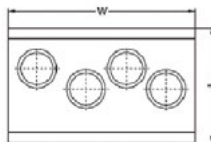
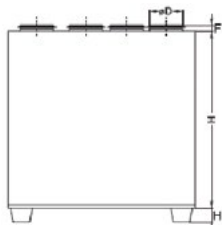
Sterowniki • Controllers		
<b>STOUCH</b>	EUR/szt. • EUR/pc	130,00
<b>WIFASET</b>		260,00

\*) wartości mierzone w punkcie pracy • value at the working point

\*\*) nagrzewnica elektryczna kanałowa (dopłata) • duct electrical heater (additional payment)

\*\*\*) przy montażu na podłodze wymagane nóżki (dopłata) • when mounting on the floor, assembling supports is necessary (additional payment)

Ceny przeliczone na PLN w dniu sprzedaży wg kursów średnich NBP.

**Centrala wentylacyjna z odzyskiem ciepła**  
 • Air handling unit with heat recovery
**RIS V EKO 3.0**

Model	Wymiary • Dimensions [mm]					
	L	W	H	ØD	H <sub>1</sub>	F
<b>RIS 700 V EKO</b>	670	1000	980	250	126	40
<b>RIS 1200 V EKO</b>	760	1350	1200	315	126	40
<b>RIS 1900 V EKO</b>	800	2000	1600	400	140	70
<b>RIS 2200 V EKO</b>	800	2000	1600	400	140	70

Model	Akcesoria • Accessories										RMG		VVP/VXP	
	FLEX STOUCH	1141 RC02-F2 KFF-U	AVS	AVA	EKA NV PH	PS	SP	SSB GRZANIE	SBB CHŁODZENIE	80/60°C	60/40°C	80/60°C	60/40°C	
	<b>RIS 700 VE EKO</b>	+	+	-	250	250	int	*	-	81	-	-	-	-
<b>RIS 700 VW EKO</b>	+	+	250	250	250	int	**	61	81	3-1,0-4	3-0,63-4	45.10-1,0	45.10-0,63	
<b>RIS 1200 VE EKO</b>	+	+	-	315	315	int	*	-	81	-	-	-	-	
<b>RIS 1200 VW EKO</b>	+	+	315	315	315	int	**	61	81	3-0,63-4	3-0,63-4	45.10-0,63	45.10-0,63	
<b>RIS 1900 VE EKO</b>	+	+	-	400	400	int	*	-	81					
<b>RIS 1900 VW EKO</b>	+	+	400	400	400	int	**	61	81					
<b>RIS 2200 VE EKO</b>	+	+	-	400	400	int	*	-	81					
<b>RIS 2200 VW EKO</b>	+	+	400	400	400	int	**	61	81					

int - zintegrowane • integrated

\* - LM230A-TP

\*\* - NF230A

**FLEX / STOUCH** - sterowniki • controllers | **1141** - czujnik ciśn. • pressure transmitter | **RC02-F2** - czujnik CO<sub>2</sub> (pomieszcz., bez LCD, 0-10V) • CO<sub>2</sub> sensor (room, without display, 0-10V) | **KFF-U** - czujnik wilgotn. (kanał., 0-10V) • humidity sensor (duct, 0-10V) | **AVS** - nagrzewnica wodna • water heater | **AVA** - chłodnica wodna • water cooler | **EKA/EKA NIS PH** - nagrzewnica elektr. • electrical heater | **PS** - przelącznik różnicowo-ciśnieniowy • differential pressure switch | **SP** - siłownik przepustnicy • actuator for dampers | **SSB** - siłownik zaworu wody term. • thermic water valve actuator | **RMG** - układ mieszający • mixing point | **VVP/VXP** - zawory • valves

**Centrala wentylacyjna z odzyskiem ciepła**

• Air handling unit with heat recovery

**RIS VE EKO 3.0****V** - układ pionowy • vertical set**E** - nagrzewnica elektryczna • electric heaterWymiennik przeciwprądowy: **ODZYSK DO 94%**.

Grubość ścianek: 30-50 mm.

Klasa filtra nawiewnego: F7.

Klasa filtra wywiewnego: F5.

Silniki EC.

Automatyka sterowania.

Regulowana wydajność powietrza i temperatura powietrza nawiewanego.

*Counter-flow heat exchanger: RECUPERATION UP 94%.**Wall thickness: 30-50 mm.**Supply filter class: F7.**Exhaust filter class: F5.**EC motors.**Integrated control.**Controlled air flow and supply air temperature control.*

Model	Wydajność/spręż <sup>*)</sup> • Efficiency/Compression range [m <sup>3</sup> /h] / [Pa]	Moc nagrzewnicy • Heater capacity [kW]	Przyłącze • Connection [mm]	Cena katalogowa • Price [EUR/szt.] • [EUR/pc]
<b>RIS 700 VE EKO 3.0</b>	800/100	1,2	Ø 250	2 940,00
<b>RIS 1200 VE EKO 3.0</b>	1200/200	2,0	Ø 315	4 190,00
<b>RIS 1900 VE EKO 3.0</b>	2000/200	3,0	Ø 400	6 210,00
<b>RIS 2200 VE EKO 3.0</b>	2200/200	3,0	Ø 400	6 520,00

Sterowniki • Controllers		
<b>STOUCH</b>	EUR/szt. • EUR/pc	130,00
<b>FLEX</b>		260,00
<b>WIFASET</b>		260,00

\*) wartości mierzone w punkcie pracy • value at the working point

Ceny przeliczane na PLN w dniu sprzedaży wg kursów średnich NBP.

**Centrala wentylacyjna z odzyskiem ciepła**

• Air handling unit with heat recovery

**RIS VW EKO 3.0****V** - układ pionowy • vertical set**W** - nagrzewnica wodna • water heaterWymiennik przeciwprądowy: **ODZYSK DO 94%**.

Grubość ścianek: 30-50 mm.

Klasa filtra nawiewnego: F7.

Klasa filtra wywiewnego: F5.

Silniki EC.

Automatyka sterowania.

Regulowana wydajność powietrza i temperatura powietrza nawiewanego.

*Counter-flow heat exchanger: RECUPERATION UP 94%.**Wall thickness: 30-50 mm.**Supply filter class: F7.**Exhaust filter class: F5.**EC motors.**Integrated control.**Controlled air flow and supply air temperature control.*

Model	Wydajność/spręż <sup>*)</sup> • Efficiency/Compression range [m <sup>3</sup> /h] / [Pa]	Moc nagrzewnicy • Heater capacity [kW]	Przyłącze • Connection [mm]	Cena katalogowa • Price [EUR/szt.] • [EUR/pc]
<b>RIS 700 VW EKO 3.0</b>	800/100	AVS 250 <sup>**)</sup>	Ø 250	2 830,00
<b>RIS 1200 VW EKO 3.0</b>	1200/200	AVS 315 <sup>**)</sup>	Ø 315	4 240,00
<b>RIS 1900 VW EKO 3.0</b>	2000/200	AVS 400 <sup>**)</sup>	Ø 400	6 110,00
<b>RIS 2200 VW EKO 3.0</b>	2200/200	AVS 400 <sup>**)</sup>	Ø 400	6 470,00

Zestaw do centrali z nagrzewnicą wodną (zawór + siłownik + śrubunek)		
<b>ZS</b>	EUR/szt. • EUR/pc	300,00

Sterowniki • Controllers		
<b>STOUCH</b>	EUR/szt. • EUR/pc	130,00
<b>FLEX</b>		260,00
<b>WIFISSET</b>		260,00

\*) wartości mierzone w punkcie pracy • value at the working point

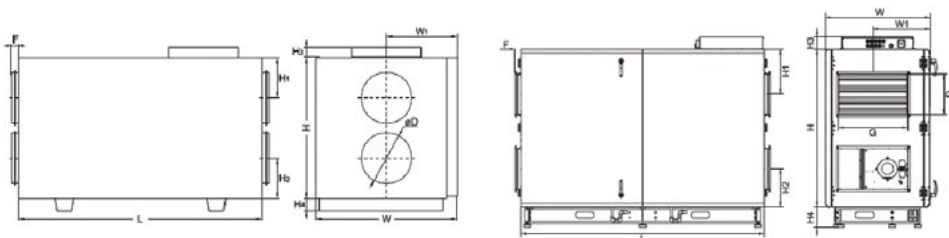
\*\*) nagrzewnica montowana na kanale (dopłata) • heater on canal (additional payment)

Ceny przeliczone na PLN w dniu sprzedaży wg kursów średnich NBP.



**Centrala wentylacyjna z odzyskiem ciepła**

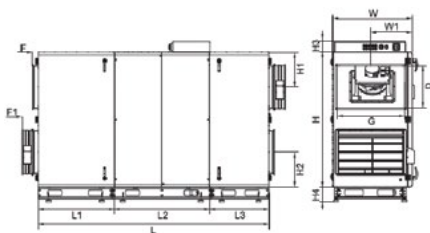
• Air handling unit with heat recovery

**RIS H EKO 3.0**

RIS 700-2200 H EKO

RIS 2500 H EKO

Model	Wymiary • Dimensions [mm]											
	L	W	W <sub>1</sub>	ØD	G	D	H	H <sub>1</sub>	H <sub>2</sub>	H <sub>3</sub>	H <sub>4</sub>	F
<b>RIS 700 H EKO</b>	1200	670	335	250	-	-	780	210	210	-	126	40
<b>RIS 1200 H EKO</b>	1500	760	380	315	-	-	1200	269	269	70	141	40
<b>RIS 1900 H EKO</b>	1800	800	400	400	-	-	1245	331	331	106	141	70
<b>RIS 2200 H EKO</b>	1800	800	400	400	-	-	1245	331	331	106	141	70
<b>RIS 2500 H EKO</b>	2100	900	490	-	600	350	1355	387	327	108	180	50



RIS 3500 H EKO

Model	Wymiary • Dimensions [mm]															
	L	L <sub>1</sub>	L <sub>2</sub>	L <sub>3</sub>	W	W <sub>1</sub>	G	D	H	H <sub>1</sub>	H <sub>2</sub>	H <sub>3</sub>	H <sub>4</sub>	F	F <sub>1</sub>	
<b>RIS 3500 H EKO</b>	2756	909	1132	709	946	494	800	500	1600	413	413	129	180	65	192	

## Centrala wentylacyjna z odzyskiem ciepła

• Air handling unit with heat recovery

## RIS H EKO 3.0

Model	Akcesoria • Accessories												Comfort Box
	FLEX STOUCH	1141 RC02-F2 KFF-U	SVS	AVS	AVA	SP	SSB GRZANIE	SBB CHŁODZENIE	RMG		VVP/VXP		
									80/60°C	60/40°C	80/60°C	60/40°C	
RIS 700 HE EKO	+	+	-	250	250	*	-	81	-	-	-	-	-
RIS 700 HW EKO	+	+	-	250	250	**	61	81	3-1,0-4	3-0,63-4	45.10-1,1	45.10-0,63	-
RIS 1200 HE EKO	+	+	-	315	315	*	-	81	-	-	-	-	-
RIS 1200 HW EKO	+	+	-	315	315	**	61	81	3-0,63-4	3-0,63-4	45.10-0,63	45.10-0,63	-
RIS 1900 HE EKO	+	+	-	400	400	*	-	81					400
RIS 1900 HW EKO	+	+	-	400	400	**	61	81					400
RIS 2200 HE EKO	+	+	-	400	400	*	-	81					400
RIS 2200 HW EKO	+	+	-	400	400	**	61	81					400
RIS 2500 HE EKO	+	+	600×350	-	-	int	-	81					600×350
RIS 2500 HW EKO	+	+	600×350	-	-	int	61	81					600×350
RIS 3500 HE EKO	+	+	800×500	-	-	int	-	81					800×500
RIS 3500 HW EKO	+	+	800×500	-	-	int	61	81					800×500

int - zintegrowane • integrated

\* - LM230A-TP

\*\* - NF230A

Doboru układów RMG i zaworów VVP/VXP można dokonać na stronie: [via.salda.it](http://via.salda.it)

Zamawiając RIS 1900-5500 HW EKO i SVS/AVS należy również zamówić czujnik powrotu wody (TJP 10K) i termostat kanałowy (CO4C).

**FLEX / STOUCH** - sterowniki • controllers | **1141** - czujnik ciśn. • pressure transmitter | **RC02-F2** - czujnik CO (pomieszc., bez LCD, 0-10V) • CO<sub>2</sub> sensor (room, without display, 0-10V) | **KFF-U** - czujnik wilgotn. (kanał., 0-10V) • humidity sensor (duct, 0-10V) | **SVS** - nagrzewnica do kanałów prostokątnych • heating coil for rectangular ducting | **AVS** - nagrzewnica wodna • water heater | **AVA** - chłodnica wodna • water cooler | **SP** - siłownik przepustnicy • actuator for dampers | **SSB** - siłownik zaworu wody term. • thermic water valve actuator | **RMG** - układ mieszający • mixing point | **VVP/VXP** - zawory • valves

**Centrala wentylacyjna z odzyskiem ciepła**

• Air handling unit with heat recovery

**RIS HE EKO 3.0****H** - układ poziomy • horizontal set**E** - nagrzewnica elektryczna • electrical heaterWymiennik przeciwprądowy: **ODZYSK DO 94%**.

Grubość ścianek: 30-50 mm.

Klasa filtra nawiewnego: F7.

Klasa filtra wywiewnego: F5.

Silniki EC.

Automatyka sterowania.

Regulowana wydajność powietrza i temperatura powietrza nawiewanego.

*Counter-flow heat exchanger: RECUPERATION UP 94%.**Wall thickness: 30-50 mm.**Supply filter class: F7.**Exhaust filter class: F5.**EC motors.**Integrated control.**Controlled air flow and supply air temperature control.*

Model	Wydajność/spręż <sup>*)</sup> • Efficiency/Compression range [m <sup>3</sup> /h] / [Pa]	Moc nagrzewnicy • Heater capacity [kW]	Przyłącze • Connection [mm]	Cena katalogowa • Price [EUR/szt.] • [EUR/pc]
<b>RIS 700 HE EKO 3.0</b>	750/100	1,2	Ø 250	2 890,00
<b>RIS 1200 HE EKO 3.0</b>	1200/200	2,0	Ø 315	4 290,00
<b>RIS 1900 HE EKO 3.0</b>	1820/200	3,0	Ø 400	6 010,00
<b>RIS 2200 HE EKO 3.0</b>	2100/200	3,0	Ø 400	6 590,00
<b>RIS 2500 HE EKO 3.0</b>	2700/200	3,6	600×350	7 850,00
<b>RIS 3500 HE EKO 3.0</b>	3700/200	6,0	800×500	10 360,00

Sterowniki • Controllers		
<b>STOUCH</b>	EUR/szt. • EUR/pc	130,00
<b>FLEX</b>		260,00
<b>WIFASET</b>		260,00

\*) wartości mierzone w punkcie pracy • value at the working point

Ceny przeliczane na PLN w dniu sprzedaży wg kursów średnich NBP.

**Centrala wentylacyjna z odzyskiem ciepła**

• Air handling unit with heat recovery

**RIS HW EKO 3.0****H** - układ poziomy • horizontal set**W** - nagrzewnica wodna • water heaterWymiennik przeciwprądowy: **ODZYSK DO 94%**.

Grubość ścianek: 30-50 mm.

Klasa filtra nawiewnego: F7.

Klasa filtra wywiewnego: F5.

Silniki EC.

Automatyka sterowania.

Regulowana wydajność powietrza i temperatura powietrza nawiewanego.

*Counter-flow heat exchanger: RECUPERATION UP 94%.**Wall thickness: 30-50 mm.**Supply filter class: F7.**Exhaust filter class: F5.**EC motors.**Integrated control.**Controlled air flow and supply air temperature control.*

Model	Wydajność/spręż <sup>*)</sup> • Efficiency/Compression range [m <sup>3</sup> /h] / [Pa]	Moc nagrzewnicy • Heater capacity [kW]	Przyłącze • Connection [mm]	Cena katalogowa • Price [EUR/szt.] • [EUR/pc]
<b>RIS 700 HW EKO 3.0</b>	750/100	AVS 250 <sup>*)</sup>	Ø 250	2 830,00
<b>RIS 1200 HW EKO 3.0</b>	1200/200	AVS 315 <sup>*)</sup>	Ø 315	4 270,00
<b>RIS 1900 HW EKO 3.0</b>	1820/200	AVS 400 <sup>*)</sup>	Ø 400	5 800,00
<b>RIS 2200 HW EKO 3.0</b>	2100/200	AVS 400 <sup>*)</sup>	Ø 400	6 560,00
<b>RIS 2500 HW EKO 3.0</b>	2700/200	SVS 600×350 <sup>*)</sup>	600×350	7 750,00
<b>RIS 3500 HW EKO 3.0</b>	3700/200	SVS 800×500 <sup>*)</sup>	800×500	10 060,00

## Zestaw do centrali z nagrzewnicą wodną (zawór + siłownik + śrubunek)

<b>ZS</b>	EUR/szt. • EUR/pc	300,00
-----------	-------------------	--------

## Sterowniki • Controllers

<b>STOUCH</b>	EUR/szt. • EUR/pc	130,00
<b>FLEX</b>		260,00
<b>WIFISET</b>		260,00

\*) wartości mierzone w punkcie pracy • value at the working point

\*\*) nagrzewnica montowana na kanale (dopłata) • heater on canal (additional payment)

Ceny przeliczane na PLN w dniu sprzedaży wg kursów średnich NBP.

**Centrala wentylacyjna z odzyskiem ciepła**

• Air handling unit with heat recovery

**RIS PE EKO 3.0****P** - podsufitowe • under-ceiling**E** - nagrzewnica elektryczna • electrical heaterWymiennik przeciwprądowy: **ODZYSK DO 94%**.

Grubość ścianek: 30-50 mm.

Klasa filtra nawiewnego: F7.

Klasa filtra wywiewnego: F5.

Silniki EC.

Automatyka sterowania.

Regulowana wydajność powietrza i temperatura powietrza nawiewanego.

*Counter-flow heat exchanger: RECUPERATION UP 94%.**Wall thickness: 30-50 mm.**Supply filter class: F7.**Exhaust filter class: F5.**EC motors.**Integrated control.**Controlled air flow and supply air temperature control.*

Model	Wydajność/spręż <sup>1)</sup> • Efficiency/Compression range [m³/h] / [Pa]	Moc nagrzewnicy • Heater capacity [kW]	Przyłącze • Connection [mm]	Cena katalogowa • Price [EUR/szt.] • [EUR/pc]
RIS 400 PE 0.9 EKO 3.0 RIS 400 PE 1.6 EKO 3.0 RIS 400 PE 3.0 EKO 3.0	390/200	0,9 1,6 3,0	Ø 200	2 230,00 2 260,00 2 280,00
RIS 700 PE 1.2 EKO 3.0 RIS 700 PE 3.0 EKO 3.0 RIS 700 PE 4.5 EKO 3.0	650/200	1,2 3,0 4,5	Ø 250	2 920,00 2 940,00 3 030,00
RIS 1200 PE 3.0 EKO 3.0 RIS 1200 PE 6.0 EKO 3.0 RIS 1200 PE 9.0 EKO 3.0	1200/200	3,0 6,0 9,0	500×250	4 590,00 4 650,00 4 680,00
RIS 1900 PE 3.0 EKO 3.0 RIS 1900 PE 6.0 EKO 3.0 RIS 1900 PE 12.0 EKO 3.0	1700/200	3,0 6,0 12,0	700×400	6 410,00 6 510,00 6 620,00
RIS 2500 PE 4.5 EKO 3.0 RIS 2500 PE 9.0 EKO 3.0 RIS 2500 PE 18.0 EKO 3.0	2400/200	4,5 9,0 18,0	700×400	7 490,00 7 600,00 7 700,00

Sterowniki • Controllers		
<b>STOUCH</b>	EUR/szt. • EUR/pc	130,00
<b>FLEX</b>		260,00
<b>WIFSET</b>		260,00

<sup>1)</sup> wartości mierzone w punkcie pracy • value at the working point

Ceny przeliczane na PLN w dniu sprzedaży wg kursów średnich NBP.

**Centrala wentylacyjna z odzyskiem ciepła**

• Air handling unit with heat recovery

**RIS PW EKO 3.0****P** - podsufitowe • under-ceiling**W** - nagrzewnica wodna • water heaterWymiennik przeciwprądowy: **ODZYSK DO 94%**.

Grubość ścianek: 30-50 mm.

Klasa filtra nawiewnego: F7.

Klasa filtra wywiewnego: F5.

Silniki EC.

Automatyka sterowania.

Regulowana wydajność powietrza i temperatura powietrza nawiewanego.

*Counter-flow heat exchanger: RECUPERATION UP 94%.**Wall thickness: 30-50 mm.**Supply filter class: F7.**Exhaust filter class: F5.**EC motors.**Integrated control.**Controlled air flow and supply air temperature control.*

Model	Wydajność/spręż <sup>1)</sup> • Efficiency/Compression range [m <sup>3</sup> /h] / [Pa]	Moc nagrzewnicy • Heater capacity [kW]	Przyłącze • Connection [mm]	Cena katalogowa • Price [EUR/szt.] • [EUR/pc]
<b>RIS 400 PW EKO 3.0</b>	400/200	AVS 200 <sup>2)</sup>	Ø 200	2 040,00
<b>RIS 700 PW EKO 3.0</b>	700/200	AVS 250 <sup>2)</sup>	Ø 250	2 780,00
<b>RIS 1200 PW EKO 3.0</b>	1200/200	SVS 500×250 <sup>2)</sup>	500×250	4 510,00
<b>RIS 1900 PW EKO 3.0</b>	1700/200	SVS 700×400 <sup>2)</sup>	700×400	6 310,00
<b>RIS 2500 PW EKO 3.0</b>	2400/200	SVS 700×400 <sup>2)</sup>	700×400	7 390,00

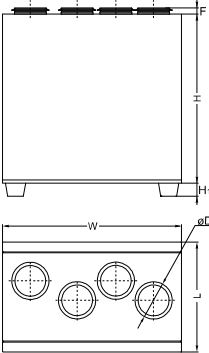
## Zestaw do centrali z nagrzewnicą wodną (zawór + siłownik + śrubunek)

<b>ZS</b>	EUR/szt. • EUR/pc	300,00
-----------	-------------------	--------

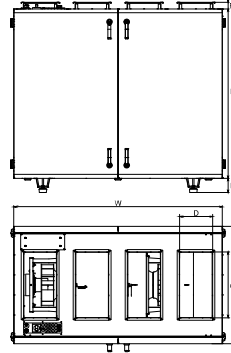
## Sterowniki • Controllers

<b>STOUCH</b>	EUR/szt. • EUR/pc	130,00
<b>FLEX</b>		260,00
<b>WIFASET</b>		260,00

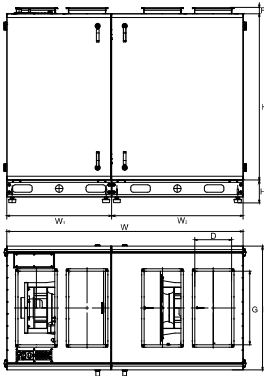
<sup>1)</sup> wartości mierzone w punkcie pracy • value at the working point<sup>2)</sup> nagrzewnica montowana na kanale (dopłata) • heater on canal (additional payment)

**Centrala wentylacyjna z odzyskiem ciepła**  
 • Air handling unit with heat recovery
**RIRS V EKO 3.0**

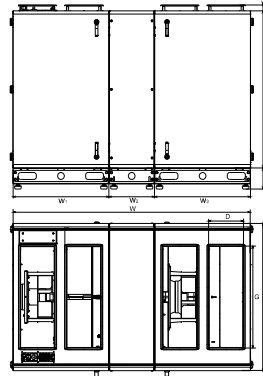
RIRS 400-700 V EKO



RIRS 1200-2500 V EKO



RIRS 3500 V EKO



RIRS 5500 V EKO

Model	Wymiary • Dimensions [mm]										
	W				L	H	H <sub>1</sub>	ØD	D	G	F
<b>RIRS 400 V EKO</b>	900	-	-	-	560	850	40	160	-	-	30
<b>RIRS 700 V EKO</b>	1100	-	-	-	655	980	40	250	-	-	40
<b>RIRS 1200 V EKO</b>	1500	-	-	-	855	1150	70	315	-	-	40
<b>RIRS 1900 V EKO</b>	1500	-	-	-	855	1150	70	315	-	-	40
<b>RIRS 2500 V EKO</b>	1600	-	-	-	900	1300	110	-	250	500	50
<b>RIRS 3500 V EKO</b>	1930	850	1075	-	1010	1355	190	-	300	600	50
<b>RIRS 5500 V EKO</b>	2120	855	400	855	1310	1400	190	-	300	900	50

## Centrala wentylacyjna z odzyskiem ciepła

• Air handling unit with heat recovery

## RIRS V EKO 3.0

Model	Akcesoria • Accessories											
	FLEX STOUCH	1141 RC02-F2 KFF-U	AVS	AVA	SSK SKS LJ/PG	TJP 10K CO4C	SSB GRZANIE	SSB CHŁODZ.	RMG		VVP/VXP	
									80/60°C	60/40°C	80/60°C	60/40°C
RIRS 400 VE EKO	+	+	-	160	-	-	-	81	-	-	-	-
RIRS 400 VW EKO	+	+	160	160	-	int	61	81	3-0,63-4	3-0,63-4	45.10-0,63	45.10-0,63
RIRS 700 VE EKO	+	+	-	250	-	-	-	81	-	-	-	-
RIRS 700 VW EKO	+	+	250	250	-	int	61	81	3-1,0-4	3-1,0-4	45.10-1,0	45.10-1,0
RIRS 1200 VE EKO	+	+	-	315	-	-	-	81	-	-	-	-
RIRS 1200 VW EKO	+	+	315	315	-	int	61	81	3-1,0-4	3-1,0-4	45.10-1,0	45.10-1,0
RIRS 1900 VE EKO	+	+	-	315	-	-	-	81	-	-		
RIRS 1900 VW EKO	+	+	315	315	-	int	61	81	3-1,0-4	3-1,0-4	45.10-1,0	45.10-1,0
RIRS 2500 VE EKO	+	+	-	-	500x250	-	-	81	Doboru układów RMG i zaworów VVP/VXP można dokonać na stronie: <a href="http://via.salda.it">via.salda.it</a>			
RIRS 2500 VW EKO	+	+	-	-	500x250	int	61	81				
RIRS 3500 VE EKO	+	+	-	-	600x300	-	-	81				
RIRS 3500 VW EKO	+	+	-	-	600x300	int	61	81				
RIRS 5500 VE EKO	+	+	-	-	800x500*	-	-	81				
RIRS 5500 VW EKO	+	+	-	-	800x500*	int	61	81				

int - zintegrowane • integrated

\* - wymagany adapter kolnierzyowy STP

FLEX / STOUCH - sterowniki • controllers | 1141 - czujnik ciśn. • pressure transmitter | RC02-F2 - czujnik CO (pomieszcz., bez LCD, 0-10V) • CO<sub>2</sub> sensor (room, without display, 0-10V) | KFF-U - czujnik wilgotn. (kanał., 0-10V) • humidity sensor (duct, 0-10V) • AVS - nagrzewnica wodna • water heater | AVA - chłodnica wodna • water cooler | SSK - przepustnica do kanałów prostokątnych • damper for rectangular duct | SKS - tłumik prostokątny • rectangular duct silencer | LJ/PG - kolnierzyowe przyłącza elastyczne • flexible connection | PS - przełącznik różnicowo-ciśnieniowy • differential pressure switch | TJP 10K - czujnik powrotu wody • temp. sensor | CO4C - termostat antyzamrożeniowy • anti-frost thermostat | SSB - siłownik zaworu wody termicznej • thermic water valve actuator | RMG - układ mieszający • mixing point | VVP/VXP - zawory • valves



**Centrala wentylacyjna z odzyskiem ciepła**

• Air handling unit with heat recovery

**RIRS VE EKO 3.0****V** - układ pionowy • vertical set**E** - nagrzewnica elektryczna • electric heaterWymiennik obrotowy: **ODZYSK DO 80%**.

Grubość ścianek: 20-50 mm.

Klasa filtra nawiewnego: F7.

Klasa filtra wywiewnego: F5.

Silniki EC.

Automatyka sterowania.

Regulowana wydajność powietrza i temperatura powietrza nawiewanego.

*Rotor heat exchanger: RECUPERATION UP 80%.**Wall thickness: 20-50 mm.**Supply filter class: F7.**Exhaust filter class: F5.**EC motors.**Integrated control.**Controlled air flow and supply air temperature control.*

Model	Wydajność/spręż <sup>*)</sup> • Efficiency/Compression range [m <sup>3</sup> /h] / [Pa]	Moc nagrzewnicy • Heater capacity [kW]	Przyłącze • Connection [mm]	Cena katalogowa • Price [EUR/szt.] • [EUR/pc]
<b>RIRS 400 VE EKO 3.0</b>	400/150	1,2	Ø 160	2 070,00
<b>RIRS 700 VE EKO 3.0</b>	750/150	2,0	Ø 250	2 470,00
<b>RIRS 1200 VE EKO 3.0</b>	1350/200	4,5	Ø 315	4 290,00
<b>RIRS 1900 VE EKO 3.0</b>	1850/200	9,0	Ø 315	4 650,00
<b>RIRS 2500 VE EKO 3.0</b>	2500/200	9,0	500×250	6 920,00
<b>RIRS 3500 VE EKO 3.0</b>	3500/200	12,0	600×300	8 870,00
<b>RIRS 5500 VE EKO 3.0</b>	6000/250	18,0	900×300	11 520,00

Sterowniki • Controllers		
<b>STOUCH</b>	EUR/szt. • EUR/pc	130,00
<b>FLEX</b>		260,00
<b>WIFASET</b>		260,00

\*) wartości mierzone w punkcie pracy • value at the working point

Ceny przeliczane na PLN w dniu sprzedaży wg kursów średnich NBP.

**Centrala wentylacyjna z odzyskiem ciepła**

• Air handling unit with heat recovery

**RIRS VW EKO 3.0****V** - układ pionowy • vertical set**W** - nagrzewnica wodna • water heaterWymiennik obrotowy: **ODZYSK DO 80%**.

Grubość ścianek: 20-50 mm.

Klasa filtra nawiewnego: F5/F7.

Klasa filtra wywiewnego: F5.

Silniki EC.

Automatyka sterowania.

Regulowana wydajność powietrza i temperatura powietrza nawiewanego.

*Rotor heat exchanger: RECUPERATION UP 80%.**Wall thickness: 20-50 mm.**Supply filter class: F5/F7.**Exhaust filter class: F5.**EC motors.**Integrated control.**Controlled air flow and supply air temperature control.*

Model	Wydajność/spręż <sup>*)</sup> • Efficiency/Compression range [m <sup>3</sup> /h] / [Pa]	Moc nagrzewnicy • Heater capacity [kW]	Przyłącze • Connection [mm]	Cena katalogowa • Price [EUR/szt.] • [EUR/pc]
<b>RIRS 400 VW EKO 3.0</b>	400/200	AVS 160 <sup>**)</sup>	Ø 160	2 050,00
<b>RIRS 700 VW EKO 3.0</b>	750/150	AVS 250 <sup>**)</sup>	Ø 250	2 420,00
<b>RIRS 1200 VW EKO 3.0</b>	1350/200	AVS 315 <sup>**)</sup>	Ø 315	4 210,00
<b>RIRS 1900 VW EKO 3.0</b>	1850/200	AVS 315 <sup>**)</sup>	Ø 315	4 600,00
<b>RIRS 2500 VW EKO 3.0</b>	2500/200	SVS 500×250 <sup>**)</sup>	500×250	6 450,00
<b>RIRS 3500 VW EKO 3.0</b>	3500/200	SVS 600×300 <sup>**)</sup>	600×300	8 410,00
<b>RIRS 5500 VW EKO 3.0</b>	6000/250	SVS 800×500 <sup>**)</sup>	900×300	10 830,00

Zestaw do centrali z nagrzewnicą wodną (zawór + siłownik + śrubunek)		
<b>ZS</b>	EUR/szt. • EUR/pc	300,00

Sterowniki • Controllers		
<b>STOUCH</b>	EUR/szt. • EUR/pc	130,00
<b>FLEX</b>		260,00
<b>WIFISET</b>		260,00

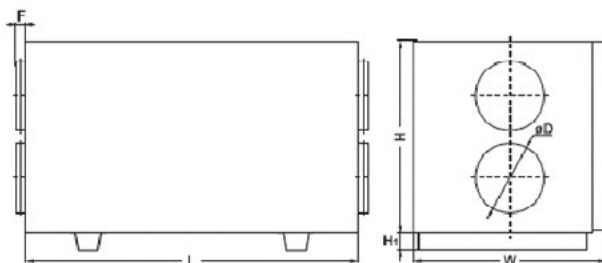
\*) wartości mierzone w punkcie pracy • value at the working point

\*\*) nagrzewnica montowana na kanale (dopłata) • heater on canal (additional payment)

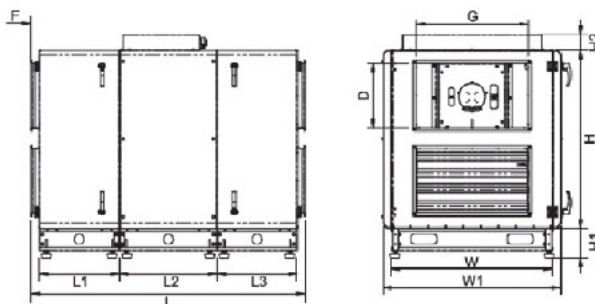
Ceny przeliczane na PLN w dniu sprzedaży wg kursów średnich NBP.

**Centrala wentylacyjna z odzyskiem ciepła**

• Air handling unit with heat recovery

**RIRS H EKO 3.0**

Model	Wymiary • Dimensions [mm]					
	L	W	H	ØD	F	H <sub>1</sub>
<b>RIRS 400 H EKO</b>	1000	560	610	200	30	40
<b>RIRS 700 H EKO</b>	1100	653	700	250	40	40
<b>RIRS 1200 H EKO</b>	1350	853	900	315	40	70
<b>RIRS 1900 H EKO</b>	1350	853	900	315	40	70



Model	Wymiary • Dimensions [mm]					
	L	W	H	D	F	H <sub>1</sub>
<b>RIRS 2500 H EKO</b>	1608	1110	1105	700×400	50	190
<b>RIRS 3500 H EKO</b>	2005	1205	1433	700×400	50	190
<b>RIRS 5500 H EKO</b>	1908	1394	1485	800×500	50	190

**Centrala wentylacyjna z odzyskiem ciepła**

• Air handling unit with heat recovery

**RIRS H EKO 3.0**

Model	Akcesoria • Accessories												
	FLEX STOUCH	1141 RC02-F2 KFF-U	AVS AVA	SVS	Comfort Box	SP	TJP 10K CO4C	SSB GRZA- NIE	SBB CHŁO- DZENIE	RMG		VVP/VXP	
										80/60°C	60/40°C	80/60°C	60/40°C
RIRS 400 HE EKO	+	+	-	-	-	*	-	-	-	-	-	-	-
RIRS 400 HW EKO	+	+	160	-	-	**	int	61	81	3-0,63-4	3-0,63-4	45.10-0,63	45.10-0,63
RIRS 700 HE EKO	+	+	-	-	-	*	-	-	-	-	-	-	-
RIRS 700 HW EKO	+	+	250	-	-	**	int	61	81	3-1,0-4	3-0,63-4	45.10-1,1	45.10-0,63
RIRS 1200 HE EKO	+	+	-	-	-	*	-	-	-	-	-	-	-
RIRS 1200 HW EKO	+	+	315	-	-	**	int	61	81	3-1,0-4	3-0,63-4	45.10-1,1	45.10-0,63
RIRS 1900 HE EKO	+	+	-	-	-	*	-	-	-	-	-	-	-
RIRS 1900 HW EKO	+	+	315	-	-	**	int	61	81	3-1,0-4	3-0,63-4	45.10-1,1	45.10-0,63
RIRS 2500 HE EKO	+	+	-	-	600×350	int	-	-	-	-	-	-	-
RIRS 2500 HW EKO	+	+	-	700×400	600×350	int	+	61	81	+	+	+	+
RIRS 3500 HE EKO	+	+	-	-	800×500	int	-	-	-	-	-	-	-
RIRS 3500 HW EKO	+	+	-	700×400	800×500	int	+	61	81	+	+	+	+
RIRS 5500 HE EKO	+	+	-	-	800×500	int	-	-	-	-	-	-	-
RIRS 5500 HW EKO	+	+	-	800×500	800×500	int	+	61	81	+	+	+	+

int - zintegrowane • integrated

\* - LM230A-TP

\*\* - NF230A

FLEX / STOUCH - sterowniki • controllers | 1141 - czujnik ciśn. • pressure transmitter | RC02-F2 - czujnik CO (pomieszcz., bez LCD, 0-10V) • CO<sub>2</sub> sensor (room, without display, 0-10V) | KFF-U - czujnik wilgotn. (kanal., 0-10V) • humidity sensor (duct, 0-10V) | AVS - nagrzewnica wodna • water heater | AVA - chłodnica wodna • water cooler | SVS - nagrzewnica do kanałów prostokątnych • heating coil for rectangular ducting | SP - siłownik przepustnicy • actuator for dampers | TJP 10K - czujnik powrotu wody • temp. sensor | CO4C - termostat antyzamrożeniowy • anti-frost thermostat | SSB - siłownik zaworu wody term. • thermic water valve actuator | RMG - układ mieszający • mixing point | VVP/VXP - zawory • valves

**Centrala wentylacyjna z odzyskiem ciepła**

• Air handling unit with heat recovery

**RIRS HE EKO 3.0****H** - układ poziomy • horizontal set**E** - nagrzewnica elektryczna • electric heaterWymiennik obrotowy: **ODZYSK DO 80%**.

Grubość ścianek: 50 mm.

Klasa filtra nawiewnego: F7.

Klasa filtra wywiewnego: F5.

Silniki EC.

Automatyka sterowania.

Regulowana wydajność powietrza i temperatura powietrza nawiewanego.

*Rotor heat exchanger: RECUPERATION UP 80%.**Wall thickness: 50 mm.**Supply filter class: F7.**Exhaust filter class: F5.**EC motors.**Integrated control.**Controlled air flow and supply air temperature control.*

Model	Wydajność/spręż <sup>*)</sup> • Efficiency/Compression range [m <sup>3</sup> /h] / [Pa]	Moc nagrzewnicy • Heater capacity [kW]	Przyłącze • Connection [mm]	Cena katalogowa • Price [EUR/szt.] • [EUR/pc]
<b>RIRS 400 HE EKO 3.0</b>	450/150	1,2	Ø 200	1 970,00
<b>RIRS 700 HE EKO 3.0</b>	650/180	2,0	Ø 250	2 370,00
<b>RIRS 1200 HE EKO 3.0</b>	1350/200	4,0	Ø 315	4 240,00
<b>RIRS 1900 HE EKO 3.0</b>	1800/180	9,0	Ø 315	4 550,00
<b>RIRS 2500 HE EKO 3.0</b>	2500/240	9,0	700×400	8 240,00
<b>RIRS 3500 HE EKO 3.0</b>	4100/200	12,0	700×400	9 960,00
<b>RIRS 5500 HE EKO 3.0</b>	6000/270	15,0	800×500	13 200,00

Sterowniki • Controllers		
<b>STOUCH</b>	EUR/szt. • EUR/pc	130,00
<b>FLEX</b>		260,00
<b>WIFSET</b>		260,00

\*) wartości mierzone w punkcie pracy • value at the working point

Ceny przeliczane na PLN w dniu sprzedaży wg kursów średnich NBP.

**Centrala wentylacyjna z odzyskiem ciepła**

• Air handling unit with heat recovery

**RIRS HW EKO 3.0****H** - układ poziomy • horizontal set**W** - nagrzewnica wodna • water heaterWymiennik obrotowy: **ODZYSK DO 80%**.

Grubość ścianek: 50 mm.

Klasa filtra nawiewnego: F7.

Klasa filtra wywiewnego: F5.

Silniki EC.

Automatyka sterowania.

Regulowana wydajność powietrza i temperatura powietrza nawiewanego.

*Rotor heat exchanger: RECUPERATION UP 80%.**Wall thickness: 50 mm.**Supply filter class: F7.**Exhaust filter class: F5.**EC motors.**Integrated control.**Controlled air flow and supply air temperature control.*

Model	Wydajność/spręż <sup>*)</sup> • Efficiency/Compression range [m <sup>3</sup> /h] / [Pa]	Moc nagrzewnicy • Heater capacity [kW]	Przyłącze • Connection [mm]	Cena katalogowa • Price [EUR/szt.] • [EUR/pc]
<b>RIRS 400 HW EKO 3.0</b>	450/150	AVS 200 <sup>**)</sup>	Ø 200	1 940,00
<b>RIRS 700 HW EKO 3.0</b>	650/180	AVS 250 <sup>**)</sup>	Ø 250	2 370,00
<b>RIRS 1200 HW EKO 3.0</b>	1350/200	AVS 315 <sup>**)</sup>	Ø 315	4 190,00
<b>RIRS 1900 HW EKO 3.0</b>	1800/180	AVS 315 <sup>**)</sup>	Ø 315	4 760,00
<b>RIRS 2500 HW EKO 3.0</b>	2500/240	Comfort Box 600×350 <sup>**)</sup>	700×400	7 840,00
<b>RIRS 3500 HW EKO 3.0</b>	4100/200	Comfort Box 800×500 <sup>**)</sup>	700×400	9 560,00
<b>RIRS 5500 HW EKO 3.0</b>	6000/270	Comfort Box 800×500 <sup>**)</sup>	800×500	12 390,00

## Zestaw do centrali z nagrzewnicą wodną (zawór + siłownik + śrubunek)

<b>ZS</b>	EUR/szt. • EUR/pc	300,00
-----------	-------------------	--------

## Sterowniki • Controllers

<b>STOUCH</b>	EUR/szt. • EUR/pc	130,00
<b>FLEX</b>		260,00
<b>WIFISSET</b>		260,00

<sup>\*)</sup> wartości mierzone w punkcie pracy • value at the working point<sup>\*\*)</sup> nagrzewnica montowana na kanale (dopłata) • heater on canal (additional payment)

Ceny przeliczone na PLN w dniu sprzedaży wg kursów średnich NBP.

**Centrala wentylacyjna z odzyskiem ciepła**

• Air handling unit with heat recovery

**RIRS P EKO 3.0****P** - podsufitowe • under-ceiling**E** - nagrzewnica elektryczna • electric heater**W** - nagrzewnica wodna • water heaterWymiennik obrotowy: **ODZYSK DO 85%**.

Grubość ścianek: 30 mm.

Klasa filtra nawiewnego: F7.

Klasa filtra wywiewnego: M5.

Silniki EC.

Automatyka sterowania.

Regulowana wydajność powietrza i temperatura powietrza nawiewanego.

*Rotor heat exchanger: RECUPERATION UP 85%.**Wall thickness: 30 mm.**Supply filter class: F7.**Exhaust filter class: M5.**EC motors.**Integrated control.**Controlled air flow and supply air temperature control.*

Model	Wydajność/spręż <sup>*)</sup> • Efficiency/Compression range [m <sup>3</sup> /h] / [Pa]	Moc nagrzewnicy • Heater capacity [kW]	Przyłącze • Connection [mm]	Cena katalogowa • Price [EUR/szt.] • [EUR/pc]
<b>RIRS 350 PE EKO 3.0</b>	310 / 100	0,6	Ø 200	2 070,00
<b>RIRS 350 PW EKO 3.0</b>	310 / 100	AVS 200 <sup>**)</sup>	Ø 200	2 110,00

Zestaw do centrali z nagrzewnicą wodną (zawór + siłownik + śrubunek)		
<b>ZS</b>	EUR/szt. • EUR/pc	300,00

Sterowniki • Controllers		
<b>STOUCH</b>	EUR/szt. • EUR/pc	130,00
<b>FLEX</b>		260,00
<b>WIFASET</b>		260,00

<sup>\*)</sup> wartości mierzone w punkcie pracy • value at the working point<sup>\*\*)</sup> nagrzewnica montowana na kanale (dopłata) • heater on canal (additional payment)

Ceny przeliczane na PLN w dniu sprzedaży wg kursów średnich NBP.

**Termostat antyzamroziowy**

• Anti-frost thermostat

Typ • Type	Cena [EUR/szt.] • Price [EUR/pc]
<b>C04C</b>	50,00

**Czujnik temperatury powrotu wody**

• Temperature sensor

Typ • Type	Cena [EUR/szt.] • Price [EUR/pc]
<b>TJP-10K</b>	40,00

TJP-10K oraz C04C stanowią układ FROST.

**Czujniki CO<sub>2</sub>**• CO<sub>2</sub> sensor

Typ • Type	Cena [EUR/szt.] • Price [EUR/pc]
<b>RSC-E</b> POMIESZCZENIE • ROOM	290,00
<b>DSC-E</b> KANAL • DUCT	320,00

**Regulator transformatorowy 400V**

• Fan speed controller

**TGRT**

Typ • Type	Cena [EUR/szt.] • Price [EUR/pc]
<b>TGRT 1</b>	200,00
<b>TGRT 2</b>	240,00
<b>TGRT 3</b>	260,00
<b>TGRT 4</b>	340,00
<b>TGRT 5</b>	340,00
<b>TGRT 7</b>	410,00
<b>TGRT 11</b>	500,00
<b>TGRT 14</b>	570,00

**Czujnik ciśnienia**

• Pressure sensor

Typ • Type	Cena [EUR/szt.] • Price [EUR/pc]
<b>SR 500</b>	22,00

**Czujnik wilgotności**

• Humidity sensor

Typ • Type	Cena [EUR/szt.] • Price [EUR/pc]
<b>RSH-E</b> POMIESZCZENIE • ROOM	150,00
<b>DSH-E</b> KANAL • DUCT	190,00

**Regulator tyrystorowy**

• Fan speed controller

Typ • Type	Cena [EUR/szt.] • Price [EUR/pc]
<b>ETY-1,5</b>	34,00
<b>ETY-2,5</b>	40,00
<b>MTY-4</b>	70,00
<b>MTP010</b>	33,00

**Regulator transformatorowy 230V**

• Fan speed controller

**TGRV**

Typ • Type	Cena [EUR/szt.] • Price [EUR/pc]
<b>TGRV 1.5</b>	110,00
<b>TGRV 2</b>	120,00
<b>TGRV 3</b>	130,00
<b>TGRV 4</b>	140,00
<b>TGRV 5</b>	150,00
<b>TGRV 7</b>	160,00
<b>TGRV 11</b>	190,00
<b>TGRV 14</b>	220,00

Ceny przeliczone na PLN w dniu sprzedaży wg kursów średnich NBP.



<b>Comfort Box</b>	
Typ • Type	Cena [EUR/szt.] • Price [EUR/pc]
<b>Comfort Box 400</b>	590,00
<b>Comfort Box 600×350</b>	670,00
<b>Comfort Box 800×500</b>	970,00

<b>Chłodnica wodna do Comfort Box</b> • Water cooler for Comfort Box	
Typ • Type	Cena [EUR/szt.] • Price [EUR/pc]
<b>CB 400 C2</b>	320,00
<b>CB 400 C4</b>	470,00
<b>CB 600×350 C2</b>	430,00
<b>CB 600×350 C4</b>	670,00
<b>CB 800×500 C2</b>	720,00
<b>CB 800×500 C4</b>	1 090,00

<b>Chłodnica freonowa do Comfort Box</b> • Freon cooler for Comfort Box	
Typ • Type	Cena [EUR/szt.] • Price [EUR/pc]
<b>CB 400 F4</b>	450,00
<b>CB 600×350 F4</b>	640,00
<b>CB 800×500 F4</b>	1 010,00

<b>Nóżki • Support</b>	
Typ • Type	Cena [EUR/szt.] • Price [EUR/pc]
dla • for: <b>Smarty 2X P</b>	50,00
dla • for: <b>Smarty 2X V</b>	60,00
dla • for: <b>Smarty 3X P</b>	50,00
dla • for: <b>Smarty 3X V</b>	60,00

<b>Nagrzewnica wodna do Comfort Box</b> • Water heater for Comfort Box	
Typ • Type	Cena [EUR/szt.] • Price [EUR/pc]
<b>CB 400 H1</b>	250,00
<b>CB 400 H2</b>	320,00
<b>CB 600×350 H1</b>	330,00
<b>CB 600×350 H2</b>	420,00
<b>CB 800×500 H1</b>	440,00
<b>CB 800×500 H2</b>	610,00

<b>Daszek • Roof</b>	
Typ • Type	Cena [EUR/szt.] • Price [EUR/pc]
dla • for: <b>RIS 1200 EKO</b>	220,00
dla • for: <b>RIS 1900 EKO</b>	250,00
dla • for: <b>RIS 2500 EKO</b>	270,00
dla • for: <b>RIS 3500 EKO</b>	280,00
dla • for: <b>RIS 5500 EKO</b>	300,00
dla • for: <b>RIRS 2500 EKO</b>	280,00
dla • for: <b>RIRS 3500 EKO</b>	300,00
dla • for: <b>RIRS 5500 EKO</b>	330,00

<b>Kaptur • Outlet cover</b>	
Typ • Type	Cena [EUR/szt.] • Price [EUR/pc]
dla • for: <b>RIS 1900 EKO</b>	90,00
dla • for: <b>RIS 2500 EKO</b>	100,00
dla • for: <b>RIS 3500/5500 EKO</b>	110,00
dla • for: <b>RIRS 2500-3500 EKO</b>	100,00
dla • for: <b>RIRS 5500 EKO</b>	110,00

Ceny przeliczone na PLN w dniu sprzedaży wg kursów średnich NBP.

**Filtry do central wentylacyjnych nawiewnych • Filters for air supply units**

Typ • Type	Cena [EUR/szt.] • Price [EUR/pc]
<b>VEKA</b>	
VEKA 350 EC G4	30,00
VEKA 1000 M5	20,00
VEKA 2000 M5	30,00
VEKA 3000 M5	30,00
VEKA 4000 M5	40,00
<b>VEGA</b>	
VEGA 350 G4	20,00
VEGA 700 G4	20,00
VEGA 1000 G4	20,00

Typ • Type	Cena [EUR/szt.] • Price [EUR/pc]
<b>VEKA INT EKO</b>	
VEKA INT 400 G4 EKO	20,00
VEKA INT 400 M5 EKO	20,00
VEKA INT 400 F7 EKO	20,00
VEKA INT 700 G4 EKO	20,00
VEKA INT 700 M5 EKO	20,00
VEKA INT 700 F7 EKO	20,00
VEKA INT 1000 G4 EKO	20,00
VEKA INT 1000 M5 EKO	20,00
VEKA INT 1000 F7 EKO	20,00
VEKA INT 2000 G4 EKO	20,00
VEKA INT 2000 M5 EKO	30,00
VEKA INT 2000 F7 EKO	30,00
VEKA INT 3000, 4000 M5 EKO	30,00

**Filtry do central went. z odzyskiem ciepła • Filters for air handling units with heat recovery**

Typ • Type	Cena [EUR/szt.] • Price [EUR/pc]
Smarty 2R V (M5 + M5)	30,00
Smarty 2R V (F7 + F7)	30,00
Smarty 2X P (G4+G4)	20,00
Smarty 2X P (G4+F7)	30,00
Smarty 2X V (G4+F7)	30,00

Typ • Type	Cena [EUR/szt.] • Price [EUR/pc]
Smarty 2X V (G4+G4)	30,00
Smarty 3X P (G4+G4.)	30,00
Smarty 3X P (F7+M5)	50,00
Smarty 3X V (M5 + F7)	60,00
Smarty 3X V (G4 + G4)	30,00

Ceny przeliczane na PLN w dniu sprzedaży wg kursów średnich NBP.

**Filtry do central went. z odzyskiem ciepła • Filters for air handling units with heat recovery**

Typ • Type	Cena [EUR/szt.] • Price [EUR/pc]
<b>RIS EKO</b>	
RIS 150 P EKO (M5 + F7)	30,00
RIS 200 EKO (G4 + M5)	20,00
RIS 400 EKO (G4 + M5)	20,00
RIS 400 P EKO (M5 + F7)	50,00
RIS 700 H EKO (M5 + M5)	30,00
RIS 700 H EKO (F7 + F7)	40,00
RIS 700 V EKO (M5 + M5)	30,00
RIS 700 V EKO (F7 + F7)	30,00
RIS 700 P EKO (M5 + F7)	60,00
RIS 1200 H EKO (M5 + F7)	140,00
RIS 1200 V EKO (M5 + F7)	120,00
RIS 1200 P EKO (M5 + F7)	140,00
RIS 1900 H/V EKO (M5 + F7)	160,00
RIS 1900 P EKO (M5 + F7)	130,00
RIS 2500 H EC (M5 + M5)	250,00
RIS 2500 H EKO (M5 + F7)	280,00
RIS 2500 P EKO (M5 + F7)	200,00
RIS 3500 H EC (M5 + F7)	250,00
RIS 3500 H EKO (2×M5 + 2×F7)	400,00
RIS 5500 H EC (M5 + F7)	330,00
RIS 5500 H EKO (3×M5 + 3×F7)	460,00
<b>RIS</b>	
RIS 260 V (M5 + M5)	20,00
RIS 400 H (M5 + M5)	30,00

Typ • Type	Cena [EUR/szt.] • Price [EUR/pc]
RIS 400 V (M5 + M5)	30,00
RIS 400 P (M5 + M5)	30,00
RIS 700 H (M5 + M5)	30,00
RIS 700 V (M5 + M5)	30,00
RIS 700 P (M5 + M5)	30,00
RIS 1000/1500 H (M5 + M5)	40,00
RIS 1000/1500 V (M5 + M5)	40,00
RIS 1000 P (M5 + M5)	40,00
RIS 1500 P (M5 + M5)	40,00
RIS 1900 H (M5 + M5)	50,00
RIS 1900 V (M5 + M5)	60,00
<b>RIRS EKO</b>	
RIRS 200 V EKO (M5 + M5)	30,00
RIRS 300 V EKO (M5 + M5)	20,00
RIRS 350 P EKO (M5 + F7)	60,00
RIRS 400 H/V EKO (M5 + F7)	60,00
RIRS 700 H/V EKO (M5 + F7)	90,00
RIRS 1200 H/V EKO (M5 + F7)	120,00
RIRS 1900 H/V EKO (M5 + F7)	120,00
RIRS 2500 EKO (M5 + F7)	370,00
RIRS 3500 EKO (2×M5 + 2×F7)	230,00
RIRS 5500 EKO (2×M5 + 2×F7)	500,00
RIRS 2500 V EKO (M5 + F7)	210,00
RIRS 3500 V EKO (M5 + F7)	350,00
RIRS 5500 V EKO (M5 + F7)	450,00

Ceny przeliczane na PLN w dniu sprzedaży wg kursów średnich NBP.